



Sortiment 2020 Imkermagazine



dreischiibe
wir schaffen Perspektiven



100% Fichte aus Ostschweizer Wäldern
100% ohne Tropenholz



Roman Buchli
Bereichsleiter

Geschätzte Imkerinnen und Imker

Gerade weil Sie unsere Magazine unter ganz unterschiedlichen Rahmenbedingungen einsetzen und individuelle Schwerpunkte beim Imkern setzen, bleiben Ihre Rückmeldungen so wertvoll für uns. Diese anwendungsbezogenen Informationen nutzen wir zur ständigen Weiterentwicklung unserer Magazine.

Zusammen mit eigenen Innovationen, ökologischem Denken, der Optimierung der Anwenderfreundlichkeit und gutschweizerischer Handwerksqualität ergibt das unsere ausgereiften Produkte. Diese bieten wir Ihnen in bester Qualität und zu einem sehr guten Preis an.

In dieser 3. Auflage präsentieren wir Ihnen die bewährten Basis-Sets mit weiteren Optimierungen, praktische Zusatzartikel und neu den Ablegerkasten im CH-Format.

Zudem erfahren Sie etwas über unseren Betrieb und unseren Auftrag gegenüber unseren Mitarbeitenden.

Dank Ihnen und allen mitdenkenden und fleissigen Mitarbeitenden der Schreinerei dreischiibe, sind wir auch in Zukunft für Sie da.

Freundliche Grüsse

Roman Buchli



Niklaus Schmid
Gruppenleiter /
AVOR

Inhaltsverzeichnis

	Seite
Schweizer Magazin Basis-Set	3 - 5
Einzelteile zu Schweizer Magazin	5 - 8
Schweizer Ablegerkasten	9 - 12
Arbeitsagogik	13 - 14
Zander Magazin Basis-Set	15 - 17
Einzelteile Zander Magazin	17 - 20
dreischiibe stellt sich vor	21
Verkaufsbedingungen	22

« Erweitern Sie individuell »

Unsere weit bekannten, kostengünstigen Basis-Sets sind direkt einsatzbereite Beuten und auch bestens für Einsteiger geeignet.

Diese können Sie nach Ihren persönlichen Bedürfnissen und den standortbedingten Anforderungen beliebig erweitern oder mit den austauschbaren Elementen ergänzen.



« Die dreischiibe-Schreinerei hat mich bei der Entwicklung und Verbesserung der Flachzargen-Magazine während vielen Jahren sehr flexibel und hilfsbereit begleitet. Martin Bärlocher, ehemaliger Kursleiter Bienenzüchter Verein Appenzeller Hinterland »



Schweizer (CH) Magazin

« Die dreischiibe hat ein interessantes CH-Magazin entwickelt, welches das bewährte Schweizer-Waben-Mass konsequent mit den Vorteilen einer modernen Magazin-Beute verbindet. Die einzelnen Komponenten sind durchdacht und überzeugen durch Einfachheit und Vollständigkeit. »



Deckel 4120.21001

Innendeckel 4120.21002
austauschbar

Option:

Zarge 1/2 für grosses Volk 4120.21003

Zarge 1/2 4120.21003

Futterelement einfach 4120.21008
austauschbar

Bienenflucht 4120.21006

Option:

Königinnen-Absperrgitter 4120.21007

Zarge 1/2 4120.21003

Zarge 1/2 4120.21003

Bodenelement 4120.21010

Basis-Set

CH-Magazin Basis-Set

bestehend aus:	Art.-Nr. einzeln
- 1x Deckel	(4120.21001)
- 1x Innendeckel	(4120.21002)
- 3x Zarge 1/2	(4120.21003)
- 1x Futterelement einfach	(4120.21008)
- 1x Bienenflucht	(4120.21006)
- 1x Bodenelement komplett	(4120.21010)

Material regionales Fichtenholz, Birkenesperrholz, unbehandelt

Gewicht 20.7 kg

Masse 380 x 760 x 655 mm (BxHxT)

Artikel-Nr. 4120.21000

Preis Fr. 235.00



CH-Deckel

Material wetterfestes Sperrholz, Kanten mit Schutzfarbe behandelt, mit zwei fixen Distanzleisten für Klimatisierung

Gewicht 2.7 kg

Masse 380 x 45 x 655 mm (BxHxT)

Artikel-Nr. 4120.21001

Preis Fr. 38.50



CH-Innendeckel Sperrholz

wird in Deckel (4120.21001) eingelegt, vereinfacht die Deckelabnahme

Material Birkenesperrholz unbehandelt

Gewicht 1.0 kg

Masse 345 x 6 x 621 mm (BxHxT)

Artikel-Nr. 4120.21002

Preis Fr. 8.50



CH-Zarge 1/2

mit Rahmen-Tragleisten aus Aluminium-Winkel, Griffleisten seitlich

Material regionales Fichtenholz unbehandelt

Gewicht 3.6 kg

Masse 345 x 186 x 622 mm (BxHxT)

Artikel-Nr. 4120.21003

Preis Fr. 34.00



CH-Futterelement einfach

mit Loch und Deckel zum Füttern mit Beutel, bietet Platz für diverse Dispenser zur Vaorabehandlung

Material regionales Fichtenholz, Birkenesperrholz, unbehandelt

Gewicht 2.3 kg

Masse 345 x 80 x 622 mm (BxHxT)

Artikel-Nr. 4120.21008

Preis Fr. 30.00



CH-Bienenflucht

mit grosser Kunststofffrondelle

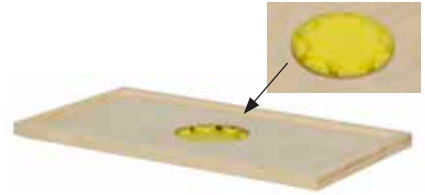
Material regionales Fichtenholz, Birkensperrholz, unbehandelt

Gewicht 1.3 kg

Masse 345 x 25 x 622 mm (BxHxT)

Artikel-Nr. 4120.21006

Preis Fr. 29.00



CH-Bodenelement (komplett)

Holzrahmen mit rostfreiem Chromstahlgitter, Kunststoff-Auszug beidseitig ausziehbar, Riegel zum Fixieren der Bienenbremse

bestehend aus: Art.-Nr. einzeln

- Anflugbrett (montiert) (4120.21012)

- Kunststoff-Auszug (4120.21013)

- Bienenbremse (4120.21011)

Material regionales Fichtenholz, unbehandelt

Gewicht 2.8 kg

Masse 345 x 90 x 710 mm (BxHxT)

Artikel-Nr. 4120.21010

Preis Fr. 59.00



Optionen

CH-Trennschied 1/1

Zum Anpassen der Grösse vom Brutraum, für optimale Platzverhältnisse des Volkes

Material regionales Fichtenholz, Birkensperrholz, unbehandelt

Gewicht 0.7 kg

Masse 298 x 368 x 34 mm (BxHxT)

Artikel-Nr. 4120.21014

Preis Fr. 11.00



CH-Futtertasche 1/1

als Trennschied und/oder Futtertasche, mit stabilem Aluminium-Winkel

Material regionales Fichtenholz, Birkensperrholz, unbehandelt

Gewicht 1.1 kg

Masse 285 x 360 x 52 mm (BxHxT)

Artikel-Nr. 4120.21017

Preis Fr. 19.00



CH-Königinnen-Absperrgitter

verzinktes Absperrgitter mit Holzrahmen

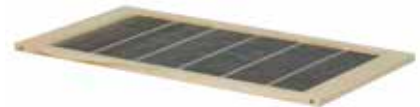
Material regionales Fichtenholz unbehandelt

Gewicht 1.1 kg

Masse 345 x 12 x 622 mm (BxHxT)

Artikel-Nr. 4120.21007

Preis Fr. 29.00



Austauschbares Futterelement

Einige Imker möchten mit ihren eigenen Rezepturen und ohne zusätzliches Geschirr füttern. Unser haus eigenes, wasserfest verleimtes Futterelement bietet diese Möglichkeiten bereits seit Jahren. Die Bienen gelangen über eine grosszügige Öffnung (d) im Boden zu max. 5 Litern Sirup (b). Die bemessene Distanz zwischen Mittelwand und Winkel verhindert ein Ertrinken der Bienen. Zur Fütterung mit Teig ist der kleinere Bereich (a) des Futterelementes zu nutzen. Dafür wird die eingetete weisse Trennwand (c) einfach herausgezogen.

Tip: Ein Auskleiden des grösseren Bereichs mit Bienenwachs erhöht die Lebensdauer.

CH-Futterelement Spezial (Alu)

mit Abdeckwinkel aus Aluminium

Material regionales Fichtenholz, Birkenperrholz, unbehandelt

Gewicht 2.4 kg

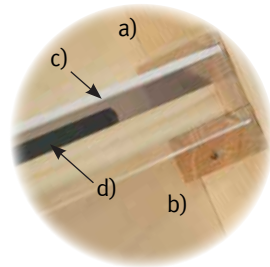
Masse 345 x 75 x 622 mm (BxHxT)

Artikel-Nr. 4120.21004

Einzelpreis Fr. 59.00

Austausch-Artikel-Nr. 4120.21022

Austausch-Mehrpreis Fr. 29.00



CH-Futterelement Spezial (Plexi)

mit Abdeckwinkel aus Plexiglas

Material regionales Fichtenholz, Birkenperrholz, unbehandelt

Gewicht 2.3 kg

Masse 345 x 75 x 622 mm (BxHxT)

Artikel-Nr. 4120.21005

Einzelpreis Fr. 62.00

Austausch-Artikel-Nr. 4120.21023

Austausch-Mehrpreis Fr. 32.00



Austauschbarer Innendeckel

Einige Imker sind an unseren Magazin-Beuten interessiert, möchten diese jedoch im Bienenhaus einsetzen. Andere wünschen aufgrund eines höher gelegenen Standortes oder wetterexponierter Lage einen höheren Isolationswert beim Deckel.

Wenn Sie Ihr Volk störungsfrei begutachten möchten, können Sie den Innendeckel aus Sperrholz mit einem aus Plexiglas austauschen.

CH-Isolationsinnendeckel

Material	Weichfaserplatte, regionales Fichtenholz, Birkensperrholz, unbehandelt
Gewicht	1.8 kg
Masse	345 x 27 x 622 mm (BxHxT)



Artikel-Nr.	4120.21026
Einzelpreis	Fr. 26.00
Austausch-Artikel-Nr.	4120.21027
Austausch-Mehrpreis	Fr. 17.50

CH-Innendeckel Plexiglas

wird in Deckel (4120.21001) eingelegt, vereinfacht die Deckelabnahme

Material	Plexiglas
Gewicht	0.9 kg
Masse	345 x 4 x 621 mm (BxHxT)



Artikel-Nr.	4120.21028
Einzelpreis	Fr. 14.50
Austausch-Artikel-Nr.	4120.21029
Austausch-Mehrpreis	Fr. 6.00

« Flexibel anwendbare und hochwertig verarbeitete Beuten sind uns und unseren Bienen wichtig. Mit den Magazinbeuten von der dreischiibe haben wir nicht nur ein hochwertiges Produkt gefunden sondern auch noch einen kompetenten und verlässlichen Partner. Honig & so, Jegenstorf »



Ersatzteile

CH-Anflugbrett

abgeschrägt

Material regionales Fichtenholz unbehandelt

Gewicht 0.35 kg

Masse 325 x 21 x 133 mm (BxHxT)

Artikel-Nr. 4120.21012

Preis Fr. 6.50



CH-Kunststoff-Auszug

für Varoa-Kontrolle

Material Kunststoffplatte mit Griffleisten (beidseitig)

Gewicht 0.6 kg

Masse 300 x 30 x 622 mm (BxHxT)

Artikel-Nr. 4120.21013

Preis Fr. 12.00



CH-Bienenbremse

Holzleiste mit zwei unterschiedlich grossen Ausfräsungen, sowie zum Verschliessen des Fluglochs

Material regionales Fichtenholz unbehandelt

Gewicht 0.05 kg

Masse 302 x 35 x 20 mm (BxHxT)

Artikel-Nr. 4120.21011

Preis Fr. 4.70



CH-Abdeckwinkel Plexiglas

zu CH-Futterelement Spezial

Gewicht 0.08 kg

Artikel-Nr. 4120.21018

Preis Fr. 12.50



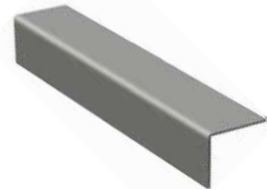
CH-Abdeckwinkel Aluminium

zu CH-Futterelement Spezial

Gewicht 0.09 kg

Artikel-Nr. 4120.21019

Preis Fr. 9.50



Schweizer (CH) Ablegerkasten

« Dieser Jungvolkkasten bietet Platz für 6 Waben. Er kann zum Einfliegen der Bienen auch in ein leeres CH-Magazin gestellt werden. Die einzelnen Komponenten bieten eine hohe Flexibilität zur individuellen Verwendung. Es kann mit Brutrahmen oder nur mit Honigrahmen gearbeitet werden. Das Futterelement ermöglicht mit dem transparenten Boden jederzeit ein störungsfreies Beobachten des Jungvolkes. »



Deckel 4120.21051

Optionen:

Innendeckel Sperrholz 4120.21060

Innendeckel Plexi 4120.21061

Isolationsinnendeckel 4120.21062

Futterelement 4120.21052
austauschbar

Zarge 1/2 4120.21053

Boden-Zarge 1/2 4120.21054

Bodenelement 4120.21055

Basis-Set

CH-Ablegerkasten Set

bestehend aus:	Art.-Nr. einzeln
- 1x Aussendeckel	(4120.21051)
- 1x Futterelement	(4120.21052)
- 1x Zarge 1/2	(4120.21053)
- 1x Bodenzarge 1/2	(4120.21054)
- 1x Bodenelement	(4120.21055)

Material regionales Fichtenholz, Birkenesperrholz, Plexiglas

Gewicht 9.3 kg

Masse 270 x 605 x 432 mm (BxHxT)

Artikel-Nr. 4120.21050

Preis Fr. 180.00



CH-Ablegerkasten Deckel

Kanten mit Schutzfarbe behandelt,
mit zwei fixen Distanzleisten für Klimatisierung

Material wetterfestes Sperrholz

Gewicht 1.6 kg

Masse 316 x 45 x 425 mm (BxHxT)

Artikel-Nr. 4120.21051

Preis Fr. 34.00



CH-Ablegerkasten Futterelement

mit Loch und Deckel,
kann auch als Behandlungshaube und zum Zusetzen einer Königin genutzt werden, Boden aus Plexiglas

Material regionales Fichtenholz, unbehandelt,
Plexiglas

Gewicht 1.7 kg

Masse 270 x 115 x 376 mm (BxHxT)

Artikel-Nr. 4120.21052

Preis Fr. 29.00



CH-Ablegerkasten Zarge 1/2

mit Aluschienen, Ergänzung zur Boden-Zarge

Material regionales Fichtenholz, unbehandelt

Gewicht 2.4 kg

Masse 270 x 186 x 377 mm (BxHxT)

Artikel-Nr. 4120.21053

Preis Fr. 31.00



CH-Ablegerkasten Boden-Zarge 1/2

mit Aluschiene für Honigrähmchen, Flugloch Drehschieber

Material regionales Fichtenholz, unbehandelt

Gewicht 2.2 kg

Masse 270 x 207 x 377 mm (BxHxT)

Artikel-Nr. 4120.21054

Preis Fr. 40.00



CH-Ablegerkasten Bodenelement

Holzrahmen mit rostfreiem Chromstahlgitter,

Kunststoffauszug beidseitig ausziehbar

Material regionales Fichtenholz, unbehandelt

Gewicht 1.4 kg

Masse 270 x 90 x 432 mm (BxHxT)

Artikel-Nr. 4120.21055

Preis Fr. 46.00



Optionen

CH-Ablegerkasten Innendeckel Sperrholz

wird in Deckel eingelegt,

vereinfacht die Deckelabnahme

Material Birkensperrholz unbehandelt

Gewicht 0.3 kg

Masse 270 x 6 x 377 mm (BxHxT)

Artikel-Nr. 4120.21060

Preis Fr. 5.00



CH-Ablegerkasten Innendeckel Plexi

wird in Deckel eingelegt,

vereinfacht die Deckelabnahme

Material Plexiglas

Gewicht 0.4 kg

Masse 270 x 4 x 377 mm (BxHxT)

Artikel-Nr. 4120.21061

Preis Fr. 9.00



CH-Ablegerkasten Isolationsinnendeckel

für Einsatz im Bienenhaus, kann als Ersatz oder zusätzlich zum Deckel verwendet werden

Material Weichfaserplatte, regionales Fichtenholz, Birkensperrholz, unbehandelt

Gewicht 0.8 kg

Masse 270 x 23 x 377 mm (BxHxT)

Artikel-Nr. 4120.21062

Preis Fr. 14.00



Austauschbares Futterelement

CH-Ablegerkasten Zarge 1/2 - Austausch

dient auch als Futter- Honigaufsatz

Material	regionales Fichtenholz, unbehandelt
Gewicht	2.4 kg
Masse	270 x 186 x 377 mm (BxHxT)

Austausch-Artikel-Nr. 4120.21056

Austausch-Mehrpreis Fr. 2.00



Rähmchen

CH-Honigrähmchen 1/2 (14-er Pack)

obere und untere Querleiste 20mm schmal,
für maximale Bewegungsfreiheit der Bienen,
gedrahtet, mit Abstandhalter

Material	Lindenholz unbehandelt
Gewicht	0.11 kg / Stück
Tiefe	28 mm

Menge Pack à 14 Stück

Artikel-Nr. 4120.21015

Preis Fr. 42.50



CH-Bruträhmchen 1/1 (14-er Pack)

obere und untere Querleiste 20mm schmal,
für maximale Bewegungsfreiheit der Bienen,
gedrahtet, mit Abstandhalter

Material	Lindenholz unbehandelt
Gewicht	0.15 kg / Stück
Tiefe	28 mm

Menge Pack à 14 Stück

Artikel-Nr. 4120.21016

Preis Fr. 46.50



Hinter den Kulissen: Einblicke in die Produktion

Wir sind stolz auf die «inneren Werte» der dreischiibe Magazin-Beuten. Unsere Ideen von Nachhaltigkeit und Ökologie sowie das Schaffen von Perspektiven für Menschen mit erschwertem Zugang zum allgemeinen Arbeitsmarkt, zeigt sich in unseren Produkten und ihrer Herstellung an verschiedenen Punkten.

Unser Credo in der Produktion: Verantwortungsbewusster Einsatz der verwendeten Werkstoffe wie auch die Förderung der Grundhandfertigkeiten.

Für unser gesamtes Imkersortiment verwenden wir unbehandeltes Fichtenholz aus regionaler Forstwirtschaft, geliefert von der lokalen Sägerei Oertle Holz AG.

Die Fertigung erfolgt mit konventionellen Maschinen und mit sehr viel Handarbeit.



Für die Entwicklung und die Herstellung unserer Imker-Magazine haben wir uns mit dem Leben der Bienen und ihrer enormen Wichtigkeit im Naturkreislauf auseinandergesetzt.

Daher haben wir heute eine sehr hohe Identifikation mit diesen Produkten, was sich positiv in der Motivation und dem Qualitätsbewusstsein in der Herstellung zeigt.

Mit unseren Magazin-Beuten bieten wir den Bienen einen unbelasteten Lebensraum – für ein gesundes Volk und einwandfreien Honig.

Ausserdem führen wir für Firmen- und Privatkunden eine Vielzahl von verschiedenen Aufträgen aus.

Die Schreinerei dreischiibe schafft Perspektiven!

Krankheit, Unfall oder eine Lebenskrise – es gibt viele Ursachen für eine psychische Beeinträchtigung und jeder Mensch kann davon betroffen sein. Die Folgen sind oft der Verlust von Arbeitsplatz und sozialen Netzwerken sowie Klinikaufenthalte und Therapien. Wie aber sieht der Weg zurück in ein selbstbestimmtes Leben aus?

Aus dieser Fragestellung heraus wurde 1985 die dreischiibe in Herisau gegründet. An einem Arbeits- oder Ausbildungsplatz, professionell begleitet und unterstützt, können Menschen mit psychischer Beeinträchtigung neue Perspektiven entwickeln.

So erarbeiten sich die Lernenden und die Mitarbeitenden der Schreinerei dreischiibe berufliche Fertigkeiten und eine bessere persönliche Ausgangslage in verschiedenen Lebensphasen.

Professionell begleitet werden sie dabei von Roman Buchli (Dipl. Arbeitsagoge) und Niklaus Schmid (Dipl. Schreinermeister).

Gemeinsam werden Ziele in den Bereichen Selbst-, Sozial-, Fach- und Methodenkompetenz definiert und umgesetzt.

Mit individuell angepassten Arbeitsarrangements werden die persönlichen Entwicklungsbereiche im Rahmen unserer vielseitigen Auftragsarbeiten aufgegriffen und gefördert.



Zander-Magazin

◀ Das Zander-Flachzargen-Magazin ist in der Grösse sehr variabel einsetzbar, was günstig für unser raues Voralpen-Klima ist. Brut- und Honigrahmen können das gleiche Mass haben, was die Bauerneuerung erleichtert. Zudem können die geschleuderten Honigwaben, als Ersatz für Altwaben, im Brutraum weiter verwendet werden. Martin Bärlocher ▶



Deckel 4120.22001
austauschbar

Innendeckel 4120.22002
austauschbar

Option:

Zarge 2/3 für grosses Volk 4120.22003

Flachzarge 2/3 4120.22003

Futterelement einfach 4120.22008
austauschbar

Bienenflucht 4120.22006

Option:

Königinnen-Absperrgitter 4120.22007

Flachzarge 2/3 4120.22003

Flachzarge 2/3 4120.22003

Bodenelement 4120.22010

Basis-Set

Zander Magazin Basis-Set

bestehend aus:	Art.-Nr. einzeln
- 1x Deckel	(4120.22001)
- 1x Innendeckel zu Sperrholz-Deckel	(4120.22002)
- 3x Flachzarge 2/3	(4120.22003)
- 1x Futterelement einfach	(4120.22008)
- 1x Bienenflucht	(4120.22006)
- 1x Bodenelement komplett	(4120.22010)

Material regionales Fichtenholz, Birkenesperrholz, unbehandelt

Gewicht 18.8 kg

Masse 460 x 735 x 545 mm (BxHxT)

Artikel-Nr. 4120.22000

Preis Fr. 220.00



Zander Deckel

Material wetterfestes Sperrholz, Kanten mit Schutzfarbe behandelt, mit zwei fixen Distanzleisten für Klimatisierung

Gewicht 2.7 kg

Masse 460 x 45 x 545 mm (BxHxT)

Artikel-Nr. 4120.22001

Preis Fr. 38.50



Zander Innendeckel Sperrholz

wird in Zander Deckel (20171.5001) eingelegt, vereinfacht die Deckelabnahme

Material Birkenesperrholz unbehandelt

Gewicht 0.9 kg

Masse 426 x 6 x 509 mm (BxHxT)

Artikel-Nr. 4120.22002

Preis Fr. 8.50



Zander Flachzarge 2/3

mit Rahmen-Tragleisten aus Aluminium, Griffleisten seitlich

Material regionales Fichtenholz unbehandelt

Gewicht 3.0 kg

Masse 426 x 170 x 510 mm (BxHxT)

Artikel-Nr. 4120.22003

Preis Fr. 29.00



Zander Futterelement einfach

mit Loch und Deckel zum Füttern mit Beutel, bietet Platz für diverse Dispenser zur Varoabehandlung

Material regionales Fichtenholz, Birkenesperrholz, unbehandelt

Gewicht 2.3 kg

Masse 426 x 80 x 510 mm (BxHxT)

Artikel-Nr. 4120.22008

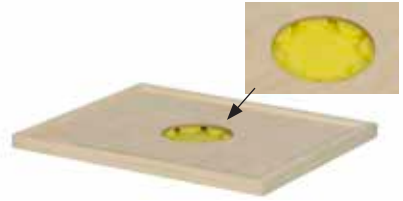
Preis Fr. 30.00



Zander Bienenflucht

mit grosser Kunststofffrondelle

Material	regionales Fichtenholz, Birkensperrholz, unbehandelt
Gewicht	1.3 kg
Masse	426 x 25 x 510 mm (BxHxT)
Artikel-Nr.	4120.22006
Preis	Fr. 29.00



Zander Bodenelement (komplett)

Holzrahmen mit rostfreiem Chromstahlgitter,
Kunststoff-Auszug beidseitig ausziehbar

bestehend aus:	Art.-Nr. einzeln
- Anflugbrett (montiert)	(4120.22012)
- Kunststoff-Auszug	(4120.22013)
- Bienenbremse	(4120.22011)

Material	regionales Fichtenholz, unbehandelt
Gewicht	2.7 kg
Masse	426 x 90 x 610 mm (BxHxT)
Artikel-Nr.	4120.22010
Preis	Fr. 57.00



Optionen

Zander Trennschied 4/3

Zum Anpassen der Grösse vom Brutraum,
für optimale Platzverhältnisse des Volkes

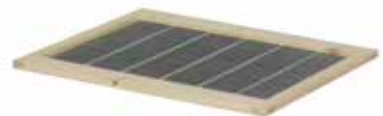
Material	regionales Fichtenholz, Birkensperrholz, unbehandelt
Gewicht	0.8 kg
Masse	478 x 330 x 35 mm (BxHxT)
Artikel-Nr.	4120.22017
Preis	Fr. 16.00



Zander Königinnen-Absperrgitter

verzinktes Absperrgitter mit Holzrahmen

Material	regionales Fichtenholz unbehandelt
Gewicht	1.2 kg
Masse	426 x 18 x 510 mm (BxHxT)
Artikel-Nr.	4120.22007
Preis	Fr. 29.00



Austauschbares Futterelement

Einige Imker möchten mit ihren eigenen Rezepturen und ohne zusätzliches Geschirr füttern. Unser hauseigenes, wasserfest verleimtes Futterelement bietet diese Möglichkeiten bereits seit Jahren. Die Bienen gelangen über eine grosszügige Öffnung (d) im Boden zu max. 5 Litern Sirup (b). Die bemessene Distanz zwischen Mittelwand und Winkel verhindert ein Ertrinken der Bienen. Zur Fütterung mit Teig ist der kleinere Bereich (a) des Futterelementes zu nutzen. Dafür wird die eingetete weisse Trennwand (c) einfach herausgezogen.

Tipp: Ein Auskleiden des grösseren Bereichs mit Bienenwachs erhöht die Lebensdauer.

Zander Futterelement Spezial (Alu)

zum direkten Einfüllen von Sirup und Teig,
mit Abdeckwinkel aus Aluminium

Material regionales Fichtenholz, Birkenperrholz,
unbehandelt

Gewicht 2.5 kg

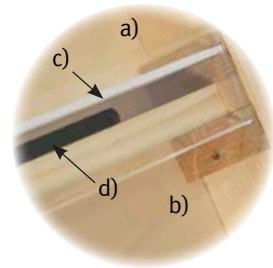
Masse 426 x 75 x 510 mm (BxHxT)

Artikel-Nr. 4120.22004

Preis Fr. 59.00

Austausch-Artikel-Nr. 4120.22022

Austausch-Mehrpreis Fr. 29.00



Zander Futterelement Spezial (Plexi)

zum direkten Einfüllen von Sirup und Teig,
mit Abdeckwinkel aus Plexiglas

Material regionales Fichtenholz, Birkenperrholz,
unbehandelt

Gewicht 2.5 kg

Masse 426 x 75 x 510 mm (BxHxT)

Artikel-Nr. 4120.22005

Preis Fr. 62.00

Austausch-Artikel-Nr. 4120.22023

Austausch-Mehrpreis Fr. 32.00



Austauschbarer Deckel

Zander Metalldeckel

Ecken verschweisst

Material	Aluminium
Gewicht	1.1 kg
Masse	430 x 30 x 515 mm (BxHxT)

Artikel-Nr. 4120.22020

Einzelpreis Fr. 38.50

Austausch-Artikel-Nr. 4120.22024

Austausch-Preis Fr. 0.00

Zander Isolationsinnendeckel zu Metalldeckel

wird in Metalldeckel (4120.22020) eingelegt

Material Weichfaserplatte, regionales Fichtenholz, Birkensperrholz, unbehandelt

Gewicht 1.8 kg

Masse 426 x 27 x 510 mm (BxHxT)

Artikel-Nr. 4120.22021

Einzelpreis Fr. 17.50

Austausch-Artikel-Nr. 4120.22025

Austausch-Mehrpreis Fr. 9.00

Zander Innendeckel Plexiglas

wird in Deckel (4120.21001) eingelegt,

vereinfacht die Deckelabnahme

Material Plexiglas

Gewicht 0.9 kg

Masse 426 x 4 x 509 mm (BxHxT)

Artikel-Nr. 4120.22028

Einzelpreis Fr. 15.00

Austausch-Artikel-Nr. 4120.22029

Austausch-Mehrpreis Fr. 6.50



Ersatzteile

Zander Anflugbrett

abgeschrägt

Material regionales Fichtenholz unbehandelt

Gewicht 0.4 kg

Masse 405 x 21 x 137 mm (BxHxT)

Artikel-Nr. 4120.22012

Preis Fr. 6.50



Zander Kunststoff-Auszug

für Varoa-Kontrolle

Material	Kunststoffplatte mit Griffleisten (beidseitig)
Gewicht	0.6 kg
Masse	381 x 27 x 510 mm (BxHxT)
Artikel-Nr.	4120.22013
Preis	Fr. 12.00



Zander Bienenbremse

Holzleiste mit Ausfräsung, sowie zum Verschliessen des Fluglochs

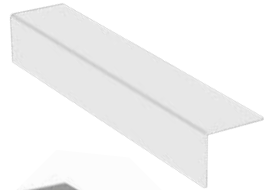
Material	regionales Fichtenholz unbehandelt
Gewicht	0.06 kg
Masse	384 x 20 x 20 mm (BxHxT)
Artikel-Nr.	4120.22011
Preis	Fr. 4.70



Zander Abdeckwinkel Plexiglas

zu Zander Futterelement Spezial

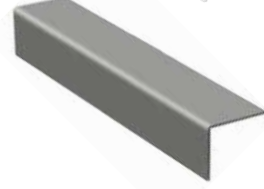
Gewicht	0.08 kg
Artikel-Nr.	4120.22018
Preis	Fr. 12.50



Zander Abdeckwinkel Aluminium

zu Zander Futterelement Spezial

Gewicht	0.09 kg
Artikel-Nr.	4120.22019
Preis	Fr. 9.50



Rähmchen

Zander Rähmchen 2/3 (10er Pack)

obere und untere Querleiste 20 mm schmal, für maximale Bewegungsfreiheit der Bienen, gedrahtet, mit Abstandhalter

Material	Lindenholz unbehandelt
Gewicht	0.15 kg / Stück
Tiefe	28 mm
Menge	Pack à 10 Stück
Artikel-Nr.	4120.22015
Preis	Fr. 33.50



Zander Bruträhmchen 4/3 (10er Pack)

obere und untere Querleiste 20 mm schmal, für maximale Bewegungsfreiheit der Bienen, gedrahtet, mit Abstandhalter

Material	Lindenholz unbehandelt
Gewicht	0.21 kg / Stück
Tiefe	28 mm
Menge	Pack à 10 Stück
Artikel-Nr.	4120.22016
Preis	Fr. 36.00



Unsere Kernaufgabe ist der Auftrag gegenüber dem Klientel und der uns anvertrauten Kundenarbeit

Die dreischiibe betreibt in Herisau und St. Gallen ein Dienstleistungs- und Gewerbezentrum zur beruflichen Integration von Menschen mit psychischer Beeinträchtigung; in St.Gallen zudem ein Tageszentrum zur sozialen Rehabilitation. Die dreischiibe bietet qualifizierte Produktionskapazitäten in folgenden Branchen an:



Bäckerei Konditorei



Wäscherei

Office Point



Hauswartung

Schreinerei

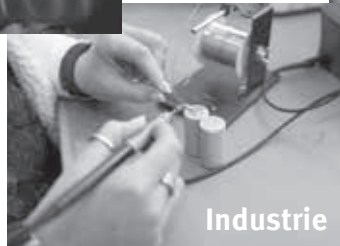


Logistik



Café Restaurant

Verpackung und Versand



Industrie

Digital- und Printmedientechnik

Gravuren

Verkaufsbedingungen

Preise

- alle Preise in CHF und inklusive Mehrwertsteuer
- Änderungen und Korrekturen bleiben vorbehalten

Lieferkosten ganze Schweiz

- 1 Paket = 1 Magazin Fr. 34.00 / Paket
- 1 Palette = 4-6 Magazine Fr. 135.00 / Palette
- Selbstabholung möglich (auf Voranmeldung) kostenlos

Bestellung

- per Post : mittels beiliegendem Bestellformular
- per Mail: via Bestellformular auf der Homepage:
www.dreischiiibe.ch\angebot\schreinerei
- telefonisch: 071 353 90 37

Rechnung

- Zahlbar netto innerhalb 30 Tagen ab Rechnungsdatum

« Bei jeder Komponente lerne ich nebenbei etwas über das Imker-Handwerk kennen. Es erfreut mich zudem sehr, mit Holz etwas Nachhaltiges zu erarbeiten, was in der Natur und für die Natur zum Einsatz kommt.

Dario Ricca, Lernender in der Schreinerei dreischiiibe, 3. Lehrjahr EFZ »



Produktion & Beratung

dreischiibe Herisau

Schreinerei

St.Gallerstrasse 49

9102 Herisau

Tel. 071 353 90 37

schreinerei@dreischiibe.ch



dreischiibe
wir schaffen Perspektiven